



# Adresserfassung: Performanceverbesserung durch löschen der Orts-Karte

Wir danken Ihnen für das Vertrauen, welches Sie unseren Produkten entgegenbringen. Um Ihnen zu helfen, die Performance bei der Adresserfassung zu verbessern, haben wir Ihnen folgenden Anleitung zusammengestellt.

## Inhaltsverzeichnis

<b>Inhaltsverzeichnis</b>	<b>1</b>
<b>Hintergrund</b>	<b>2</b>
<b>Voraussetzung</b>	<b>2</b>
<b>Datensicherung</b>	<b>2</b>
<b>Vorgehen</b>	<b>3</b>

## Hintergrund

Die Adresserfassung ist teilweise sehr langsam geworden. Grund dafür ist der standardmässig hinterlegte OpenMap-Dienst, welcher nicht aufgerufen werden kann. Durch den Versuch den Dienst zu öffnen, wird das System langsamer. Da viele Kunden eine individuell angepasste Adressmaske haben, können wir nicht einfach das Fenster austauschen. Wir bitten Sie daher, dies gemäss Anleitung selbst durchzuführen. Falls Sie dies nicht selbst durchführen wollen oder können, wenden Sie sich bitte an Ihren zugeteilten Service-Partner (ggf. Kostenpflichtig).

## Voraussetzung

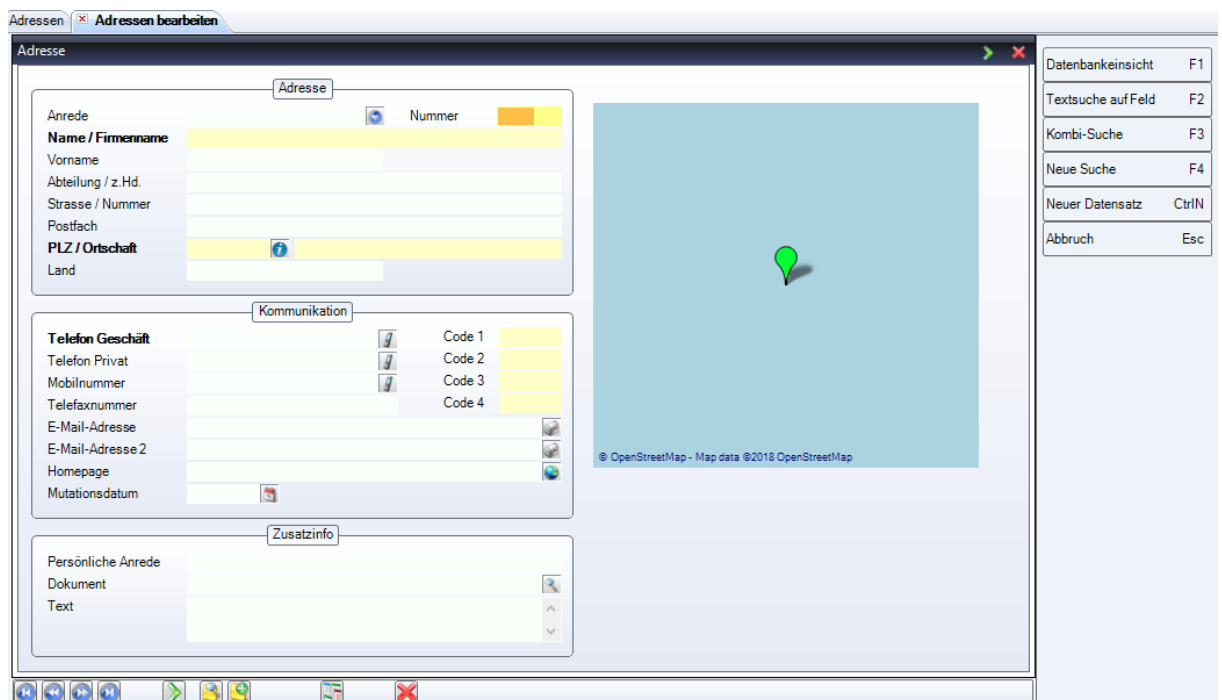
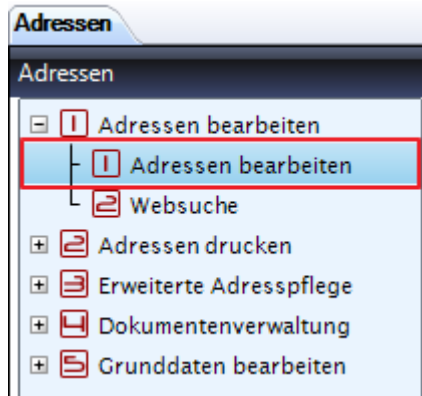
Es darf während der Änderung nur eine Person im System arbeiten. Ansonsten wird die Anpassung ggf. nicht gespeichert.

## Datensicherung

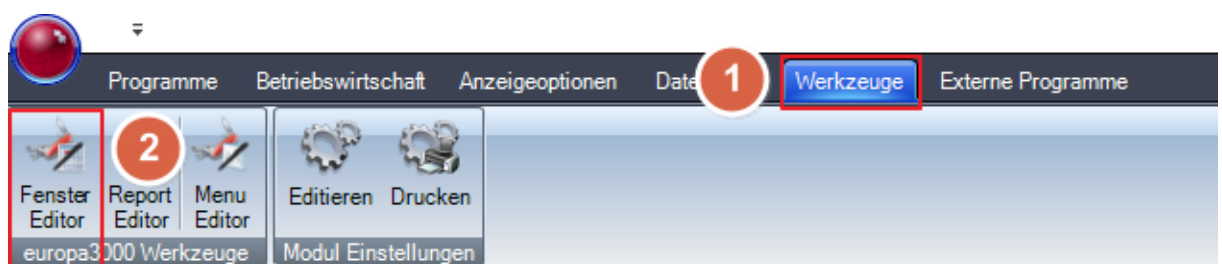
Es ist nicht nötig eine Datensicherung durchzuführen. Es besteht eine Sicherung Ihres vorherigen Fensters. Dies kann jedoch nur von europa3000 wiederhergestellt werden.

## Vorgehen

1. Öffnen Sie das Adressmodul, so dass Sie sich anschließend in der Adressübersicht befinden



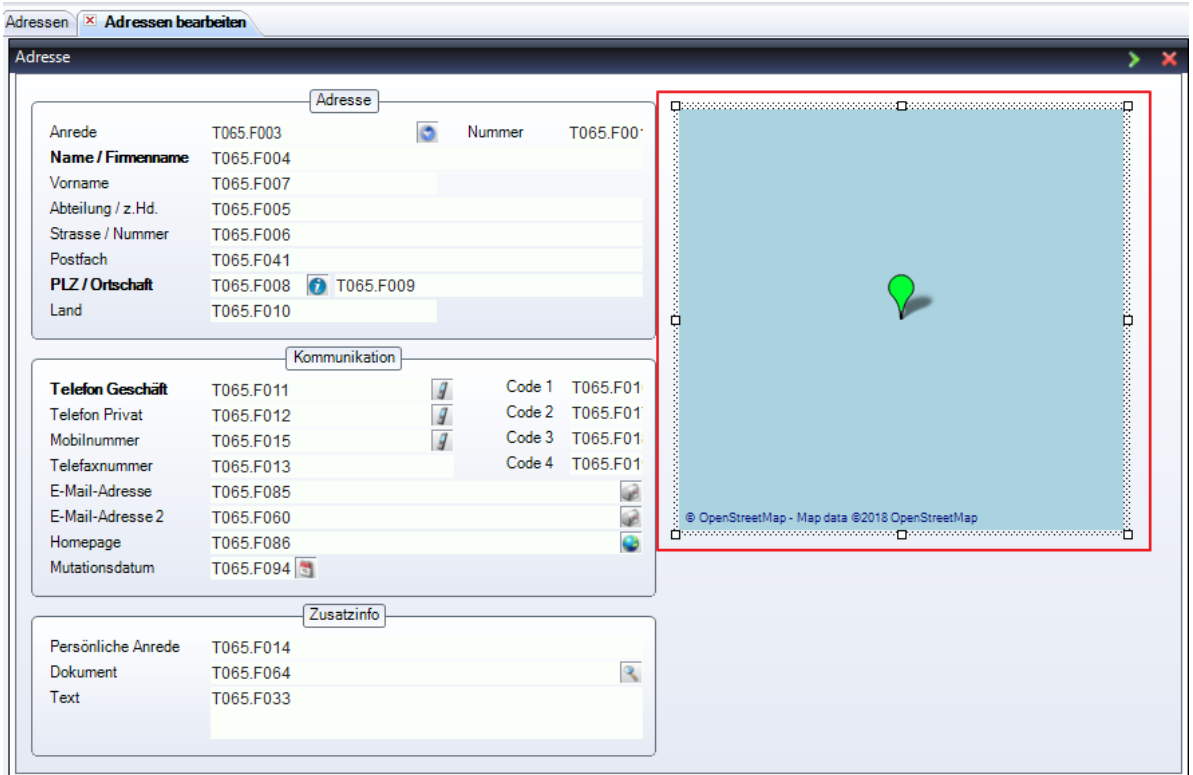
2. Gehen Sie auf den Reiter «Werkzeuge» und anschliessend auf das Fenster «Editor»



Das Adressfenster ist nun Editierbar.

3. Klicken Sie auf das Kartenfenster damit dieses selektiert ist. Anschliessend können Sie die Karte mit der Taste «Delete» löschen.

Hinweis: Dies hat keine Auswirkungen auf Ihre Daten!



The screenshot shows the 'Adressen bearbeiten' window with the 'Adresse' tab selected. The map area on the right is highlighted with a red border, indicating it is selected. The form contains the following data:

Adresse	
Anrede	T065.F003
<b>Name / Firmenname</b>	T065.F004
Vorname	T065.F007
Abteilung / z.Hd.	T065.F005
Strasse / Nummer	T065.F006
Postfach	T065.F041
<b>PLZ / Ortschaft</b>	T065.F008 T065.F009
Land	T065.F010

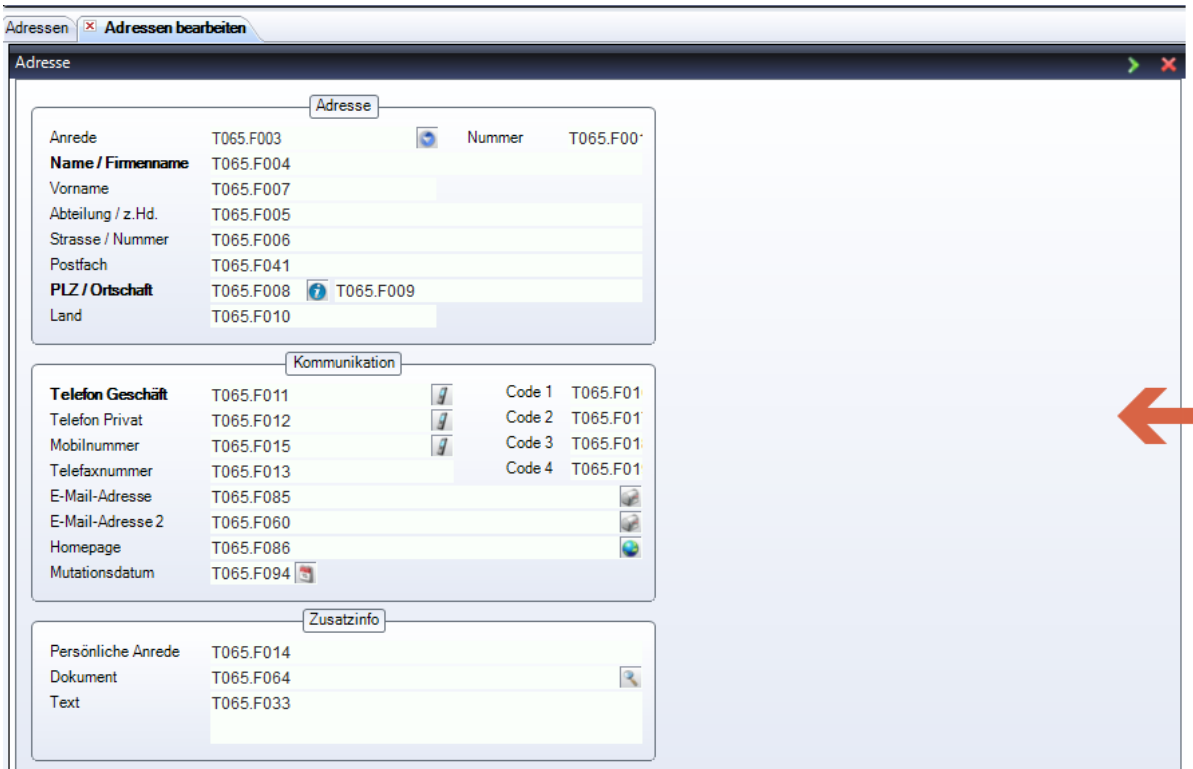
  

Kommunikation			
<b>Telefon Geschäft</b>	T065.F011	Code 1	T065.F01
Telefon Privat	T065.F012	Code 2	T065.F01
Mobilnummer	T065.F015	Code 3	T065.F01
Telefaxnummer	T065.F013	Code 4	T065.F01
E-Mail-Adresse	T065.F085		
E-Mail-Adresse 2	T065.F060		
Homepage	T065.F086		
Mutationsdatum	T065.F094		

Zusatzinfo	
Persönliche Anrede	T065.F014
Dokument	T065.F064
Text	T065.F033

4. (Optional): Damit der Platz nicht einfach leer ist, können Sie mit dem Verschieben des Seitenrandes das Fenster verkleinern.



The screenshot shows the 'Adressen bearbeiten' window with the map area removed. A red double-headed arrow on the right side indicates the window is being resized. The form contains the same data as the previous screenshot:

Adresse	
Anrede	T065.F003
<b>Name / Firmenname</b>	T065.F004
Vorname	T065.F007
Abteilung / z.Hd.	T065.F005
Strasse / Nummer	T065.F006
Postfach	T065.F041
<b>PLZ / Ortschaft</b>	T065.F008 T065.F009
Land	T065.F010

Kommunikation			
<b>Telefon Geschäft</b>	T065.F011	Code 1	T065.F01
Telefon Privat	T065.F012	Code 2	T065.F01
Mobilnummer	T065.F015	Code 3	T065.F01
Telefaxnummer	T065.F013	Code 4	T065.F01
E-Mail-Adresse	T065.F085		
E-Mail-Adresse 2	T065.F060		
Homepage	T065.F086		
Mutationsdatum	T065.F094		

Zusatzinfo	
Persönliche Anrede	T065.F014
Dokument	T065.F064
Text	T065.F033

5. Ist die Karte raus und das Fenster positioniert, können Sie das Fenster mit der Taste «Escape» verlassen. Es erscheint eine Abfrage ob Sie das Fenster speichern möchten. Bitte bestätigen Sie mit «Ja»  
**Hinweis: Speichern Sie das Fenster nicht, wird dieses in den ursprünglichen Zustand zurückversetzt.**

Adressen x Adressen bearbeiten

Adresse

Anrede	T065.F003	↓	Nummer	T065.F00
<b>Name / Firmenname</b>	T065.F004			
Vorname	T065.F007			
Abteilung / z.Hd.	T065.F005			
Strasse / Nummer	T065.F006			
Postfach	T065.F041			
<b>PLZ / Ortschaft</b>	T065.F008	f	T065.F009	
Land	T065.F010			

Kommunikation

<b>Telefon Geschäft</b>	T065.F011	☎	Code 1	T065.F01
Telefon Privat	T065.F012	☎	Code 2	T065.F01
Mobilnummer	T065.F015	☎	Code 3	T065.F01
Telefaxnummer	T065.F013		Code 4	T065.F01
E-Mail-Adresse	T065.F085			
E-Mail-Adresse 2	T065.F060			
Homepage	T065.F086			
Mutationsdatum	T065.F094			

Zusatzinfo

Persönliche Anrede	T065.F014
Dokument	T065.F064
Text	T065.F033

Änderungen speichern